

Progetti M&A di successo con MigrationWiz

Le fusioni e acquisizioni (Mergers&Acquisitions [M&A]) sono solitamente progetti unici e di alto profilo che coinvolgono molti workload e volumi elevati di dati. È di vitale importanza essere esperti in tutti gli aspetti del progetto al fine di poter eseguire il consolidamento senza alcun ostacolo dopo l'acquisizione. La standardizzazione su MigrationWiz offre ai clienti una soluzione all-in-one che li aiuterà a comprendere il vero valore di Microsoft più velocemente.

100% SaaS MigrationWiz è un partner affidabile nel processo di trasformazione digitale. È uno strumento automatizzato che supporta progetti con più workload e aiuta a semplificare la migrazione e il processo di acquisizione dei clienti. MigrationWiz è una soluzione all-in-one che esegue la migrazione di caselle di posta, documenti condivisi, cartelle pubbliche e Team.

I vantaggi immediati dopo l'acquisizione

Supporto IT e integrazione

- Conserva IP e dati della società appena acquisita
- Consolida informazioni e sistemi in un unico ambiente

Riduce il tempo per il ROI

- Taglia i costi e accelera la fusione di due organizzazioni
- Ottieni immediatamente vantaggi dall'acquisizione rendendo i collaboratori autonomi

Garantisce un'esperienza fluida per gli utenti finali

- Consente ai dipendenti di eseguire rapidamente la transizione e l'onboarding
- Riduce i tempi di inattività e le interruzioni del lavoro quotidiano

Scenari Supportati

Unisci Tenant di Microsoft 365

Porta i dati da uno o più tenant di Microsoft 365 in un ambiente unificato. Esegue la migrazione di Exchange Online, OneDrive, SharePoint Online e Teams con una soluzione all-in-one.

Sposta suite per ufficio cloud

Esegue la migrazione di Google Workplace a M365 per beneficiare di una maggiore collaborazione del personale dopo l'acquisizione.

Consolida ambienti multi-sorgente

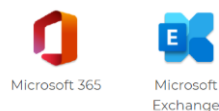
Sposta i dati dai più disparati endpoint (anche da diverse regioni) a Microsoft 365. MigrationWiz supporta Exchange Server 2010+, Lotus Notes 6.5+, Zimbra e PST.

Carichi di lavoro supportati a M365

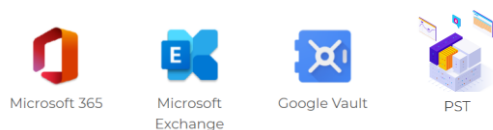
Cassette postali elettroniche



Archivi personali



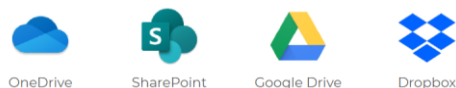
Documenti



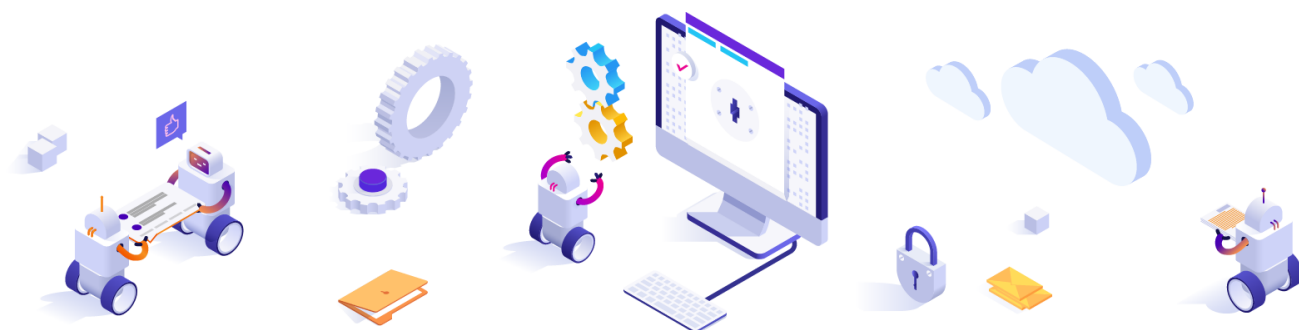
Gestione degli scambi ibridi



Cartelle pubbliche



Collaboration



Amplia la tua offerta con le nuove integrazioni di Voleer

Esamina progetti pre-migrazione con nuove valutazioni integrate da Voleer. Con una comprensione più precisa delle dimensioni e della complessità del progetto, è possibile determinare tempistiche, esigenze di licenza e costi ben precisi.

Continua questa visualizzazione granulare per convalidare il successo dopo la migrazione e ottimizzare l'ambiente di destinazione. Aiuta i tuoi clienti a controllare costi, gestire dati e monitorare l'utilizzo post-completamento del progetto.

VALUTAZIONI M365

Da Tenant a Tenant | Contenuti Utente | Team | SharePoint Online | Cartelle pubbliche

Aumenta le soluzioni di migrazione con MigrationWiz, la soluzione end-to-end per progetti di fusione e acquisizione di alto profilo. Senza installazione o certificazioni richieste, MigrationWiz aiuta i reparti IT a integrare gli utenti nei loro nuovi ambienti Microsoft 365 in modo rapido e trasparente.